



CUOCI PASTA ELETTRICI - ELECTRIC PASTA COOKERS - CUISEURS A PATES ELECTRIQUES - NUDELKOCHER ELEKTRO - COCEDORES PASTA ELÉCTRICO



CUOCIPASTA ELETTRICI

Il piano, i cestelli ed il supporto cestelli sono realizzati in acciaio inox AISI 304; la vasca è realizzata in acciaio inox AISI 316.

Rubinetto con leva di sicurezza per lo scarico posto sul cruscotto. Commutatore a 4 posizioni. Resistenze corazzate poste all'interno della vasca. Lampada spia di segnalazione inserimento alimentazione elettrica e funzionamento resistenze.

ELECTRIC PASTA COOKERS

Top baskets and basket grids manufactured in stainless steel AISI 304; the bowl in stainless steel AISI 316.

Water drain by tap with safety control lever on frontal panel. 4 position switch. Reinforced heating elements situated directly into heating water for maximum heat transfer. Pilot lamps indicating power's and heating elements functioning.

CUISEURS A PATES ELECTRIQUES

Le plan supérieur, les paniers et le support des paniers sont réalisés en acier inox AISI 304; la cuve est en acier inox AISI 316.

Vidange d'eau par robinet et levier avec dispositif de sécurité en façade. Commutateur a 4 positions. Résistance blindées à l'intérieur de la bac. Lampe témoin pour contrôle de tension et chauffage des résistances.

-

NUDELKOCHER ELEKTRO

Oberrahmen, Körbe und Korbhalterung aus Rostfreier Stahl AISI 304; Wanne aus Rostfreier Stahl AISI 316.

Wasserablaufhahn und Sicherheitshebel, auf der unteren wand. 4 Positionen Schalter. Tauchheizkörper innen der Wanne. Kontrolleuchte für die Elektroanschluss und die Heizkörper arbeitsweise.

COCEDORES PASTA ELÉCTRICOS

El plano de trabajo, los cestillos y el soporte cestillos están realizados en acero inoxidable AISI 304; la cuba está realizada en acero inoxidable AISI 316.

Grifo y palanca de seguridad para descargar, alojados en el tablero. Conmutador de 4 posiciones. Resistencias acorazadas alojadas al interior de la cuba. Luces piloto de aviso introducción alimentación eléctrica y funcionamiento resistencias.

Modelli / Models	60/30 CPE	60/60 CPE	Modèles / Modelle/Modelos
Dimensioni cm Dimensions	30x60x28h	60x60x28h	Dimensione Maße Dimensions
N° resist. x potenza N° of heating elements x power	1 x 3 kW	3 x 3 kW	N° résistances x puissance Brenneranzahl x Leistung
Potenza totale Total power	3 kW	9 kW	Puissance totale Gesamtanschlußwert Potencia total
Capacità vasca Bowl capacity	~ 14 l.	~ 30 l.	Caapcité Cuve Beckeninhalt
Alimentazione elettrica Electric supply	VAC 230 + 1 50+60 Hz	VAC 400 + 3N 50+60 Hz	Alimentation électrique Stromversorgung Tension Alimentación

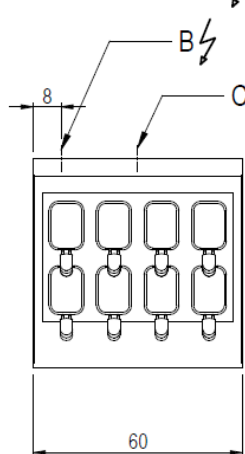
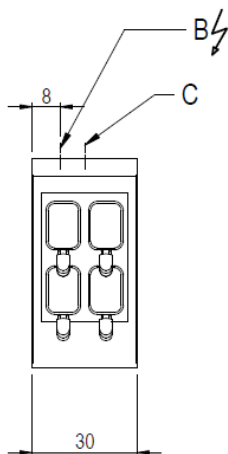
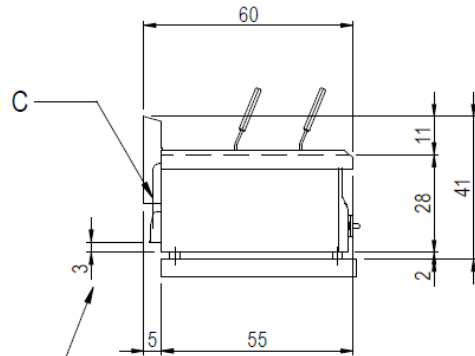
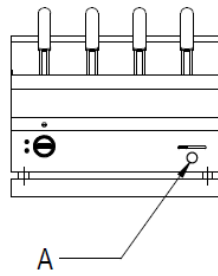
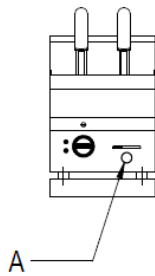


• Le prestazioni sono indicative e dipendono dall'applicazione pratica. Modelli e dati possono essere modificati senza preavviso. Nelle immagini possono essere rappresentati anche accessori non compresi nel prezzo base. • Performance is approximate and depends on its actual operating conditions. Models and data are subject to modifications without prior notice. Picture may show optical accessories too. • Toute prestation est indicative et dépend de l'application pratique. Notre but étant l'amélioration constante de nos produits, les modèles et les spécifications pourront être modifiés sans préavis. Les accessoires des illustrations ne sont pas toujours inclus dans les prix de base. • Die Leistungsangaben sind unverbindlich. Konstruktionsänderungen ohne Voravis bleiben vorbehalten. Aus den Schnitzzeichnungen können Zubehörteile ersichtlich sein, die im Gerätepreis nicht mit inbegriffen sind. • La firma se reserva la facultad de aportar modificaciones sin previo aviso.



Mod. 60/30 CPE
3kW
230VAC+1N

Mod. 60/60 CPE
9kW
400VAC+3N



A= ATTACCO SCARICO ACQUA
TUYAU DE DÉCHARGE DE BAC
WATER OUTLET CONNECTOR
WASSERABLAUFANSCHLUSS
DESCARGA DEL AGUA } Øest.22

⚡ B= ALIMENTAZIONE ELETTRICA
ALIMENTATION ELECTRIQUE
ELECTRIC SUPPLY INLET
ELEKTROANSCHLUSS
SUMINISTRO DE CORRIENTE } 230VAC+1N
400VAC+3N

C= ATTACCO SCARICO TROPPOPIENO
TUYAU DE TROP-PLÉN DE BAC
OVERFLOW WATER OUTLET CONNECTOR
WASSERABLAUFANSCHLUSS ÜBERLAUF
DESCARGA REBOSADERO DEL AGUA } Øest.18

